

SUORE FRANCESCANE DI S. FILIPPA MARERI
FRATE FRANCESCO, RIVISTA DI CULTURA FRANCESCANA
SCUOLA SUPERIORE DI STUDI MEDIEVALI E FRANCESCANI DEL
PONTIFICIO ATENEUM ANTONIANUM

Il Convegno di Greccio
Santa Filippa Mareri

COME SI ARRIVA A BORGO S. PIETRO

Da Rieti prendere la Superstrada del Salto in direzione Avezzano
e uscire a Borgo S. Pietro

Dalla Autostrada Roma – L'Aquila: uscita Valle del Salto.
Prendere la direzione Rieti e uscire a Borgo S. Pietro

COME SI ARRIVA A GRECCIO

Da Nord:

Autostrada A1 Firenze – Roma
Uscire dal casello Orte per Terni-Rieti

Oppure:

Uscire subito dopo la barriera Roma-Nord per Fiano Romano.
Seguire quindi le indicazioni della Via Salaria per Rieti-Greccio

Da Sud:

Autostrada A1 Napoli – Roma

Prendere la deviazione all'altezza di S. Cesareo, con bretella di
ricongiungimento alla A1 Firenze-Roma in direzione Roma.
Giunti alla barriera Roma-Nord uscire subito per Fiano Romano
e seguire quindi le indicazioni della Via Salaria per Rieti-Greccio



5-6 Dicembre 2003

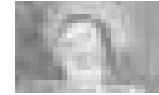
**Oasi Gesù Bambino
Greccio (Rieti)**

P R O G R A M M A

5 D I C E M B R E

ore 16.00

Monastero Suore Francescane Borgo S. Pietro
Celebrazione del Vespro
Presiede S. E. Rev.ma **CARD. JOSÉ SARAIVA MARTINS**



6 D I C E M B R E

ore 9.30

Oasi Gesù Bambino, Greccio
Presiede: **PROF. EDITH PÁSZTOR**

Saluti

Fr. Aldo La Neve ofm, *Ministro Provinciale*

Fr. Paolo Lombardo ofm, *Postulatore*

Dott. Tersilio Leggio, *Ass. alla cultura della Provincia di Rieti*

M. Margherita Paschalizzi, *Vice Postulatrice*

PROF. GAETANO PASSARELLI

Il culto e il suo processo

ore 10.30

PROF. MARCO BARTOLI

Filippa, Chiara e le altre

ore 15.00

PROF. ALFONSO MARINI

Filippa Mareri francescana

ore 15.45

PROF. ANGELA LANCONELLI

*Economia e società del Cicolano attraverso le pergamene del
monastero di Borgo S. Pietro. Secoli XII-XIV*

ore 17.00

PROF. FABIO TRONCARELLI

Presentazione del volume di G. Passarelli, *Filippa Mareri*,
Città Nuova Editrice, Roma 2003

- **La partecipazione libera è senza iscrizione e senza prenotazione**

- **Sede:**

Oasi Gesù Bambino, presso il santuario francescano di Greccio

- **Per informazioni e prenotazione alberghiera:**

Segreteria del Convegno

P. Massimo Cocci – P. Francesco Rossi

Oasi Gesù Bambino

02040 Greccio (Rieti)

tel 0746.750127

fax 0746.751776

- **Suore Francescane di S. Filippa Mareri**

02020 Borgo S. Pietro di Petrella Salto (Rieti)

tel 0746.558134

fax 0746.558367

e-mail: filippaborgo@libero.it

- **Rivista Frate Francesco**

Dott.ssa Maria Melli

Convento Aracoeli

Scala Arce Capitolina, 12 – 00186 Roma

tel 06.6780008

fax 06.69293797

e-mail: frate.francesco@iol.it

web: www.antonianum.ofm.org/medieval.htm